



Préfet de l'Essonne

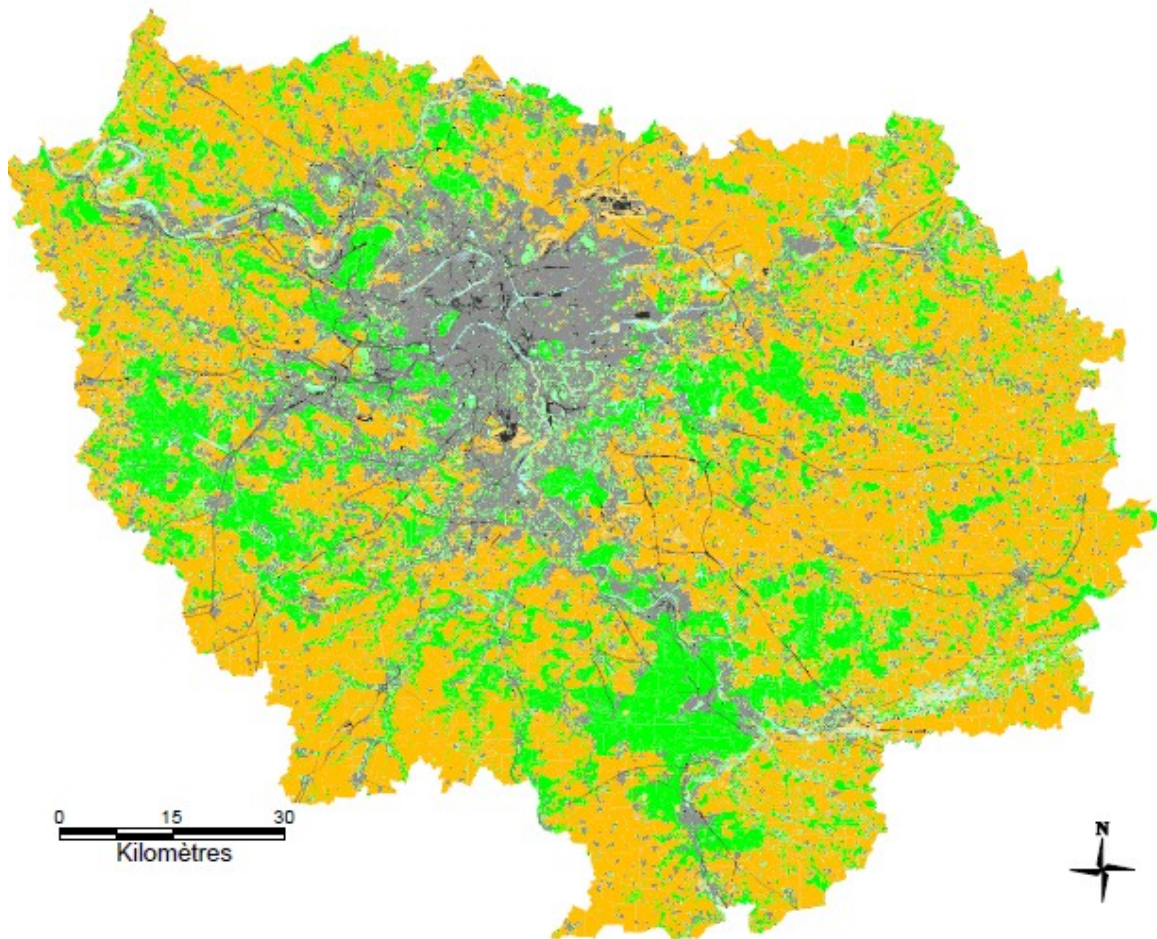
L'espace agricole Essonnien

**Une ressource précieuse
et
non renouvelable**



Un espace de vie polarisé par l'urbanisme

Vue générale de l'Ile-de-France



L'Essonne
1 206 000
habitants



Un espace géographique 1/4 urbain, 3/4 rural

L'Essonne:

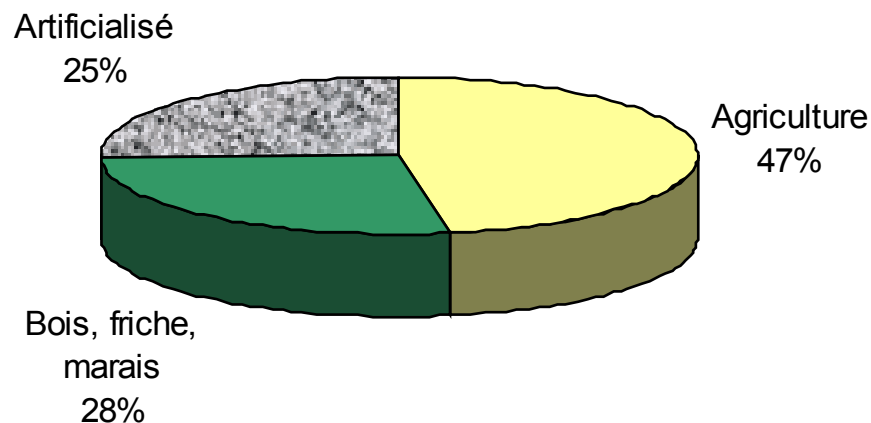
182 000 ha IGN

86 000 ha cultivés

**50 000 ha bois,
friches**

**46 000 ha
Artificialisés et
voies d'eau**

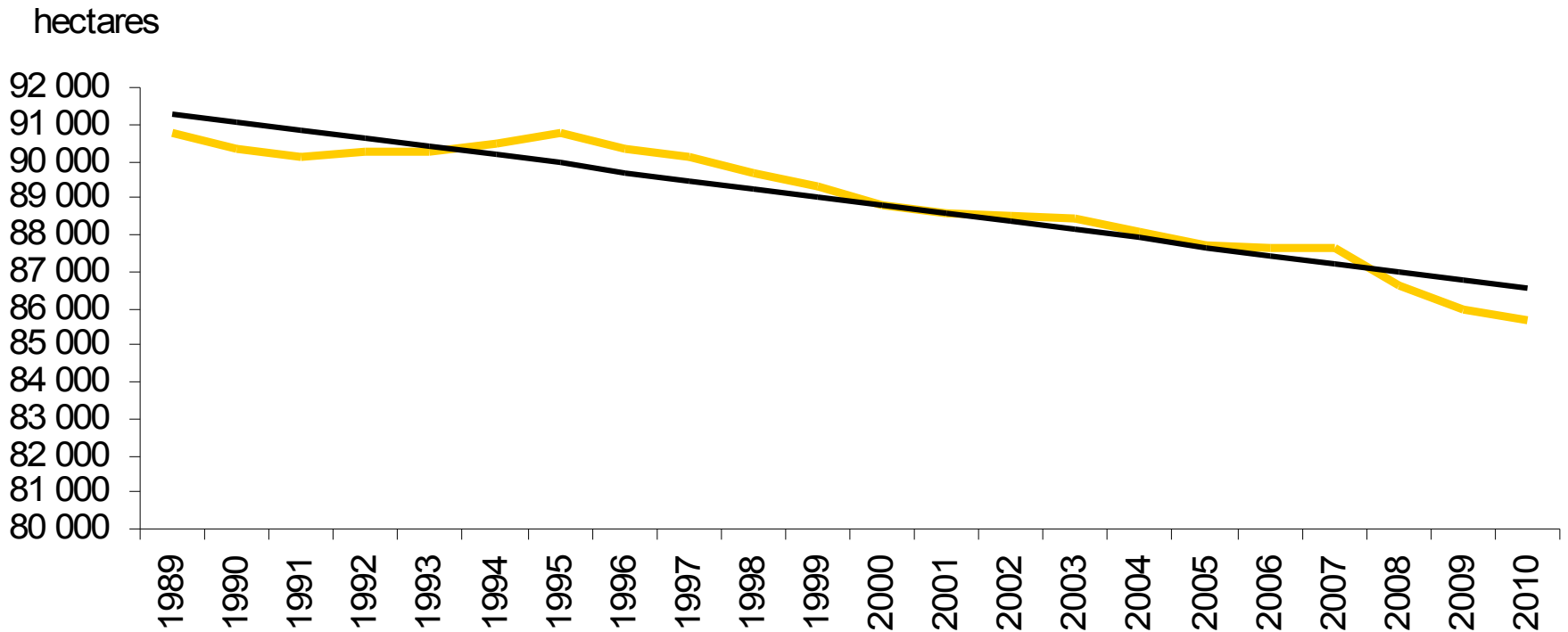
Répartition du territoire en 2010



La consommation de terres agricoles sensible à la conjoncture

Source: Statistique agricole annuelle – Driaaf / Agreste Ile-de-France

SURFACE AGRICOLE UTILISÉE (SAU) EN ESSONNE



230 hectares agricoles perdus chaque année

- Entre 1989 et 2010:
 - - 5 000 ha agricoles
 - - 1 400 ha de bois ou friches
 - + 6 400 ha artificialisés
- En rythme annuel:
 - - 230 ha de terres
 - - 60 ha de bois
 - + 290 ha artificiels



230 hectares agricoles c'est...

- Une ou plusieurs exploitations générant en moyenne 460 000 € de produit annuel.
- Deux à plusieurs dizaines d'emplois agricoles directs
- Environ 2 emplois en agro alimentaires induits
 - Les IAA sont le premier secteur industriel français et l'un des plus performants à l'exportation
- Des emplois dans le commerce alimentaire, la gastronomie, le tourisme



230 hectares agricoles c'est aussi de l'air et du vert

- 10 à 15 km de chemins de campagne
 - Parfois anciennes voies romaines ou gauloises
- Plusieurs kilomètres de haies, bois, fossés
 - Une faune et une flore que l'on ne trouve plus en ville
- Un paysage apprécié
 - Des riverains et des passants
- Parfois des lieux de découvertes familiales: produits du terroir, animaux, cultures...



L'activité agricole sous pression urbaine

- L'urbanisation détruit le sol agricole
 - La faim reste une menace dans le monde
 - La production de biocarburant nécessite des terres.
- Les problèmes d'accès peuvent rendre impossible l'exploitation de certaines parcelles
 - L'impact de l'urbanisation s'étend bien au delà de l'emprise construite.
- La surveillance de vastes étendues est irréalisable.
 - L'activité agricole nécessite un voisinage respectueux.



L'activité agricole s'inscrit dans la durée

- L'investissement dans l'activité agricole est particulièrement lourd: par actif la capitalisation est de même niveau que dans l'industrie.
 - Les agriculteurs ont besoin d'une sécurité foncière pour développer leur activité
- Comme dans d'autres secteurs économiques la taille des entreprises tend à s'accroître
 - Un espace qui paraît viable aujourd'hui ne le sera peut être plus demain.



Logistique et accessibilité: des points de fragilité

- Les produits et matériels agricoles sont généralement pondéreux.
 - Besoin d'accès pour camions gros porteurs
 - Passages adaptés aux moissonneuse-Batteuses, aux tracteurs attelés...
- Les flux sont rares ou saisonniers:
 - Les préserver en zone urbaine nécessite une attention particulière

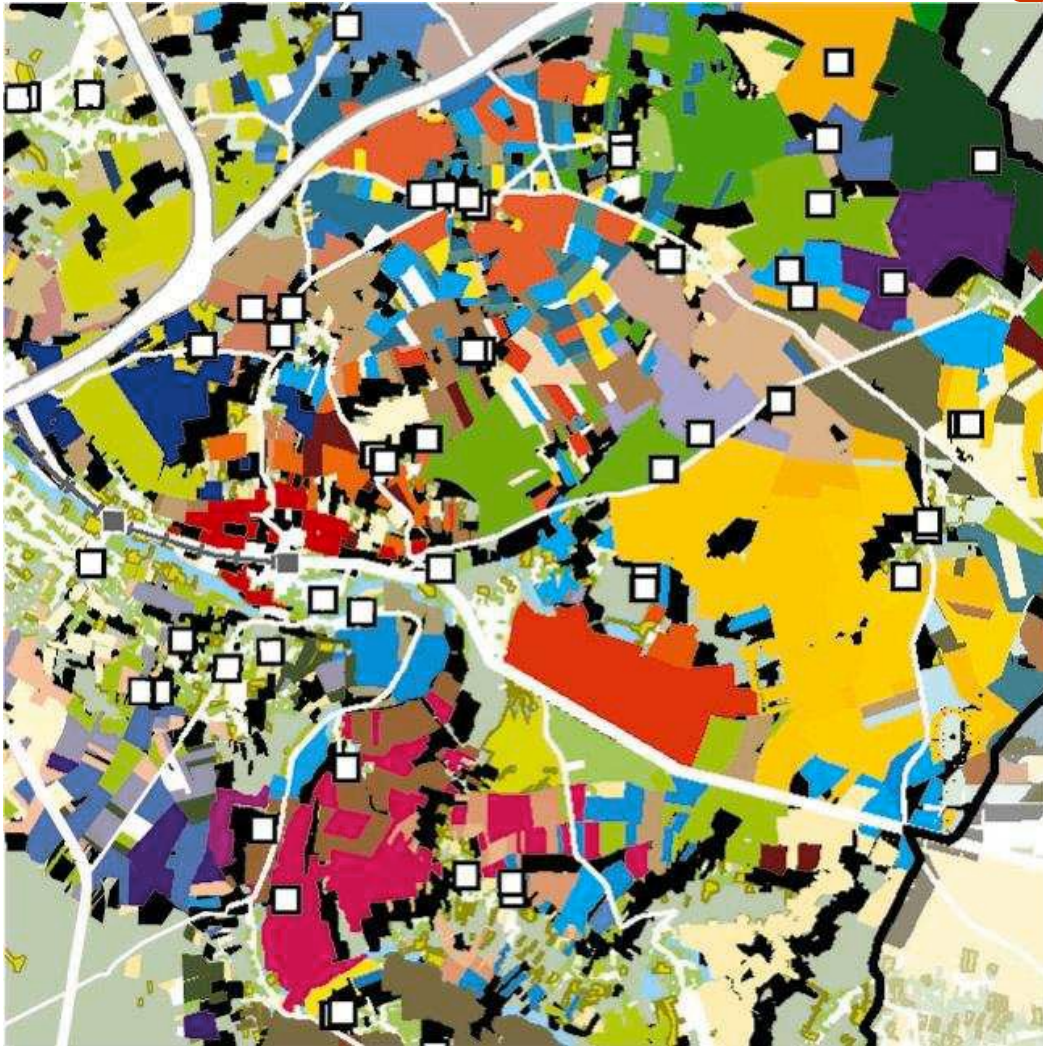


Les principales raisons de prendre en compte les espaces ouverts

- Préserver un sol vivant et réversible pour les générations futures.
- Produire un cadre de vie, un territoire attractif aujourd'hui
- Contribuer à la cohésion sociale : qualité de vie, complémentarités ville – campagne.
- Répondre aux enjeux d'aujourd'hui et de demain : alimentation, érosion de la biodiversité, changement climatique et crise énergétique.



Un outil : l'analyse fonctionnelle des territoires agricoles



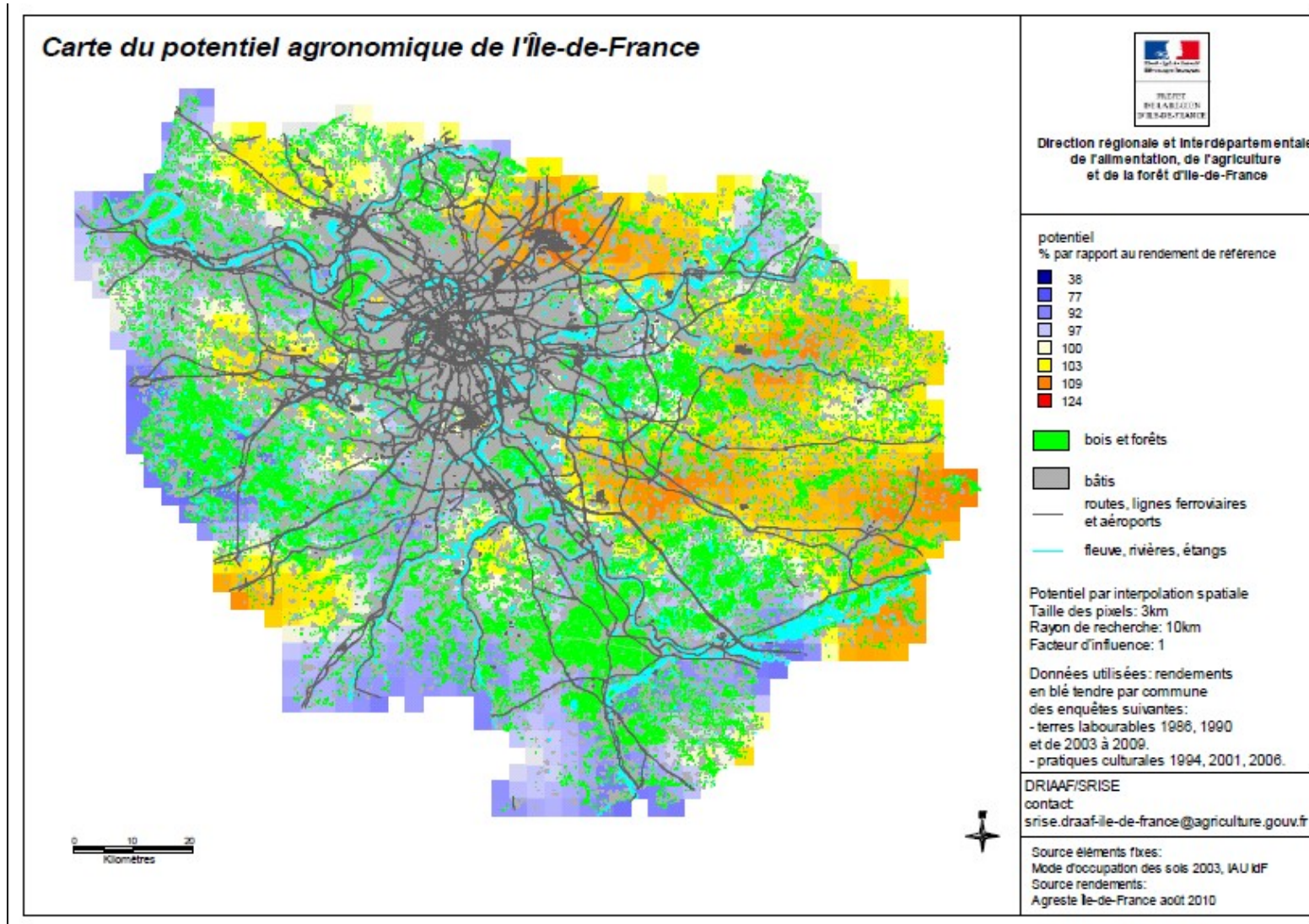
□ siège d'exploitation

 parcellaire

- Evaluer le morcellement du parcellaire et les itinéraires entre les parcelles et le siège d'exploitation.
- Synthétiser les projets d'avenir des exploitants
- Evaluer les aménités environnementales ou sociales de l'espace agricole



Le trésor de la Grande-Couronne: des sols à haut potentiel



**« La terre ne nous appartient pas,
nous l'empruntons à nos enfants »**

Antoine de Saint Exupéry

**Merci de votre
attention**

